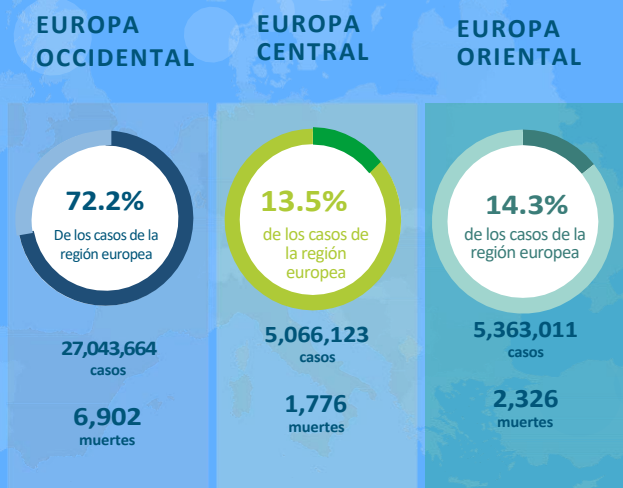


ASMA: en cifras

El asma es una enfermedad respiratoria crónica prevalente que se caracteriza por la inflamación de las vías respiratorias, lo que provoca dificultades para respirar

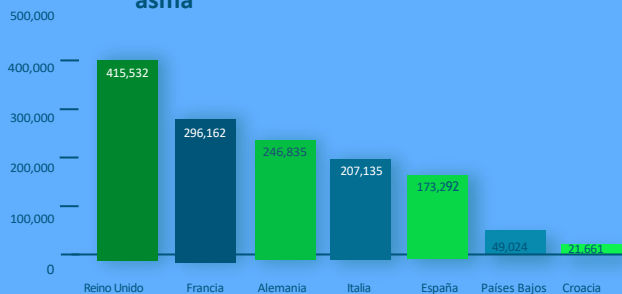


1 ~43,5 millones de casos y ~17.000 muertes en 2019 en la región europea de la OMS



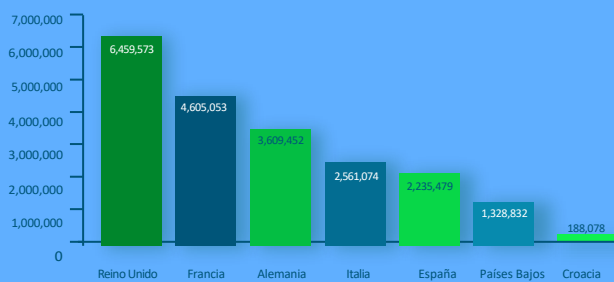
2 Incidencia por país en 2019 *

~4 millones de nuevos casos de asma



3 Prevalencia por país en 2019 *

~43 millones de casos nuevos y preexistentes de asma



4 Mortalidad por país en 2019*

~17.000 muertes totales

